

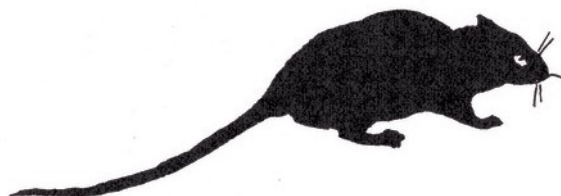
Das Grab des Pharaos



Hier bieten wir ihnen ein deutschsprachiges Grafik-Adventure der Spitzenklasse, bei dem es um Pyramiden, Pharaonen und viele Gefahren geht.

Castle of Doom — Burg des Grauens

Nur mit Geduld und Fantasie wird es Ihnen gelingen sich die Lösung dieses Adventures zu erspielen. In der Burg des Grauens werden Sie sich die Zähne ausbeißen.



Castle of Doom

**Castle of Doom ist ein Adventure, das es in sich hat.
Man kann nicht nur drei verschiedene Versionen auswählen,
es ist zudem gar nicht einfach, bis zum Ende durchzustehen.
Dazu brauchen Sie Geduld, eine gehörige Portion Phantasie
und — viel Zeit.**

Zunächst einige wesentliche Informationen zum Ablauf des Spiels:

Am Anfang des Spiels kann man sich für eine von drei verschiedenen Versionen entscheiden. Bei allen Versionen ist das »Spielfeld« gleich, doch das Ziel, das es zu erreichen gilt, ist jeweils ein anderes. Die Kommandos müssen jeweils aus zwei Worten bestehen, die durch Leerraum getrennt werden. Beide Worte können beliebig abgekürzt werden, doch man muß darauf achten, daß keine Mißverständnisse auftreten.

Das Programm beinhaltet eine kurze Anleitung, in der die wichtigsten Punkte der Befehlseingabe nochmals erwähnt werden. Zudem sind alle Verben, die der Computer versteht, aufgeführt. Wird dennoch ein Wort benutzt, das der Computer nicht kennt, so gibt er an, welches der eingegebenen Worte ihm unbekannt ist.

Auf dem Bildschirm sind immer zu sehen:

— eine Grafik, die den Ort zeigt, an dem man sich befindet,

— eine Liste der Gegenstände, die sich an diesem Ort befinden,

— eine Liste der Gegenstände, die man besitzt.

(Bernd Weißbecker/gk)

Zur Erläuterung des Programms sind hier die verschiedenen Abschnitte aufgeführt:

1	Sprung zur Befehlsausführung
5 — 95	DATAs einlesen, Erklärung?
100 — 160	Version auswählen
165 — 176	Zauberwörter bestimmen
179 — 740	Bilder zeichnen
748 — 860	Kommando auswerten
870 — 940	Bewegen
950 — 980	Sprung zur Befehlsausführung berechnen und ausführen
999 — 5382	Befehlsausführung
6500 — 6528	Befehl »sage«
7000 — 7065	Besitz + Gegenstände anzeigen
7100 — 7125	Befehl »nimm«
7200 — 7415	Befehl »wirf«
7500 — 7560	Erklärung
7600 — 7720	verloren
7800 — 7880	gewonnen
8000 — 8110	DATAs

Da die Kommandoauswertung recht ungewöhnlich ausgeführt wird, folgt hier noch eine Beschreibung der betreffenden Programmzeilen:

755	Kommandoeingabe
760 — 785	Zerlegen in Verb/Hauptwort
795 — 810	Vergleich mit der Liste aller bekannten Wörter

Zuordnung: X = Nummer des Verbs
(1 — 14)

Y = Nummer des Hauptworts
(1 — 21)

830 — 845	Untersuchen, ob eine sinnvolle Kombination von Verb und Hauptwort vorliegt
-----------	--

960 — 980	Aus X und Y wird die Zeilennummer berechnet, in der die Antwort auf das eingegebene Kommando steht. Die berechnete Zeilennummer wird in ihre Ziffern zerlegt, und diese werden in den Programmspeicher hinter das GOTO in Zeile 1 gePOKEd. Anschließend wird ein GOTO 1 ausgeführt.
-----------	---

Zum Abschluß hier noch die wichtigsten Variablen:

V\$(1...14)	Liste Verben
H\$(1...21)	Liste Hauptwörter
RI\$(1...19)	mögliche Richtungen
ZI\$(1...19)	Nachbarfelder
G\$(1...12)	Liste Gegenstände
G(1...12)	Ort der Gegenstände
P	Position
V	Version
Z1\$,Z2\$	Zauberwörter
ZA	= 0,1,2 Zauberwort gesagt?
K\$	Kommando
V\$	Verb
H\$	Hauptwort
KB\$(1...9)	mögliche Kombinationen
MO	= 1 Monster besiegt
GE	= 1 Geist besiegt
MR	= 1 Monster anwesend
GS	= 1 Geist anwesend
ZB	= 1 Zauberer anwesend
GG	Anzahl Gegenstände

Variablen-Definition zu Castle of Doom

```

0 GOTO 5 <207>
1 GOTO!!!! <174>
2 REM <064>
3 REM ZEILEN 0 UND 1 NICHT AENDERN !!!! <010>
4 REM <066>
5 DIM V$(14),H$(21),RI$(19),ZI$(19),G$(12)
,G(12) <251>
6 L$="(RVSON,24SPACE)" <092>
7 CL$="G<22SPACE>R" <083>
8 EF$="<39SPACE>" <128>
10 POKE 53280,14:POKE 53281,14:POKE 53272,
23:P=15:Q0=54272:VI=53248 <212>
15 POKE VI+21,0:PRINT "{CLR}"SPC(12)" {BLACK
,BDOWN}CASTLE{SHIFT-SPACE}DE{SHIFT-SPAC
E}DOOM":REM CASTLE OF DOOM <081>
20 PRINT "{2DOWN,WHITE,4SPACE}EIN ADVENTURE
VON B. WEISSBECKER" <187>
25 PRINT SPC(11)" {2DOWN}* BITTE WARTEN *" <138>
30 FOR I=1 TO 14:READ V$(I) <037>
35 IF I<10 THEN READ KB$(I) <023>
40 NEXT <050>
45 FOR I=1 TO 21:READ H$(I):NEXT <129>
50 FOR I=1 TO 19:READ RI$(I),ZI$(I):NEXT <087>
55 FOR I=1 TO 12:G$(I)=H$(I):READ G(I):NEX
T <249>
60 FOR I=1 TO 4:READ ZX$(I),ZY$(I):NEXT <187>
65 FOR I=13 TO 15 <155>
70 FOR J=0 TO 62:READ K:POKE 64*I+J,K:NEXT
:NEXT <224>
85 PRINT "{UP,2SPACE}MDECHTEN SIE EINE ERKL
AERUNG ? (J/M)" <198>
90 GET A$:IF A$="J"THEN 7500 <101>
95 IF A$<>"N"THEN 90 <200>
100 PRINT "{CLR,BLACK}"SPC(10)" {DOWN}CASTLE
{SHIFT-SPACE}DE{SHIFT-SPACE}DOOM" <198>
105 PRINT "{2DOWN,CYAN,SPACE}BEI DIESEM ADV
ENTURE KOENNEN SIE ZWI-" <167>
110 PRINT "{DOWN,SPACE}SCHEN DREI VERSIONEN
WAEHLN :":PRINT "{DOWN,2SPACE}MOLLEN
SIE :": <208>
115 PRINT "{DOWN,2SPACE}1 - EINE VERZAUBERT
E PRINZESSIN":PRINT SPC(6)" {DOWN}RETTE
N" <101>
120 PRINT "{DOWN,2SPACE}2 - EINEN BOESEN ZA
UBERER BESIEGEN" <042>
125 PRINT "{DOWN,2SPACE}3 - EINEN SCHATZ SU
CHEN" <049>
130 PRINT "{2DOWN,SPACE}BITTE GEBEN SIE DIE
ENTSPRECHENDE" <104>
135 PRINT "{DOWN,SPACE}KENNZIFFER EIN." <073>
140 POKE 198,0:WAIT 198,1 <112>
145 GET I$:IF ASC(I$)<49 OR ASC(I$)>51 THE
N 140 <140>
150 V=VAL(I$):IF V<>2 THEN 160 <243>
155 RI$(13)="W-0":ZI$(13)="1214":RI$(9)="W
-0-R":ZI$(9)="081018" <175>
157 RI$(8)="N-S-0":ZI$(8)="051209" <054>
160 IF V=1 THEN G(7)=1 <063>
165 FOR I=1 TO 4:J(I)=1+4*RND(TI):NEXT <221>
170 Z1$=ZX$(J(1))+ZY$(J(2)) <122>
175 Z2$=ZX$(J(3))+ZY$(J(4)) <040>
176 IF Z1$=Z2$THEN 165 <202>
177 TI$="000000" <156>
179 REM **** BILDER ZEICHNEN **** <125>
180 PRINT "{CLR,BLACK}":POKE 53272,21:POKE
VI+21,0:POKE VI+23,0:POKE VI+29,0 <150>
185 FOR I=1 TO 20:PRINT SPC(8)CL$:NEXT <027>
190 FOR I=1824 TO 1863:POKE I,99:POKE I+Q0
,0:NEXT <075>
195 IF P>11 THEN 415 <061>
197 POKE 53280,5:POKE 53281,5 <099>
200 PRINT "{HOME}":FOR I=1 TO 4:PRINT SPC(
8+I)"M"SPC(22-2*I)"M":NEXT <160>
205 PRINT SPC(13)" {UP}PPPPPPPPPPPPPPPP" <076>
210 FOR I=1 TO 10:PRINT SPC(12)"R"SPC(14)"
G":NEXT <151>
215 PRINT SPC(13)"YYYYYYYYYYYYYYYY{UP}" <231>
220 FOR I=1 TO 5:PRINT SPC(13-I)"M"SPC(12+
2*I)"M":NEXT <216>
225 FOR I=1 TO LEN(RI$(P))STEP 2:A$=MID$(R
I$(P),I,1) <037>
230 IF A$="N"THEN 250 <074>
235 IF A$="W"THEN 260 <219>
240 IF A$="0"THEN 265 <044>
245 NEXT:GOTO 270 <147>
250 FOR J=1402 TO 1562 STEP 40:FOR K=0 TO
3:POKE J+K,160:POKE J+K+Q0,0:NEXT:NEXT <093>
255 POKE 1402,254:POKE 1405,252:GOTO 245 <083>
260 FOR J=1552 TO 1752 STEP 40:POKE J,160:
POKE Q0+J,0:NEXT:POKE 1752,105:GOTO 24
5 <194>
265 FOR J=1575 TO 1775 STEP 40:POKE J,160:
POKE Q0+J,0:NEXT:POKE 1775,95:GOTO 245 <110>
270 ON P GOTO 275,740,300,315,740,325,345,
740,355,375,395 <019>
275 ON V GOTO 740,280,285 <081>
280 POKE 2040,15:POKE VI+39,0:POKE VI,150:
POKE VI+1,140:POKE VI+29,1:POKE VI+23,
1 <134>
282 POKE VI+21,1:ZB=1:GOTO 740 <172>
285 PRINT "{HOME,10DOWN}"SPC(13)"PPPP":PRIN
T SPC(12)"M<3SPACE>M" <074>
290 PRINT SPC(11)"M<3SPACE>M R":PRINT SPC(
11)"QYYZ<2SPACE>R":PRINT SPC(11)"R#R
M" <022>
295 PRINT SPC(11)"LPPPN SCHATZ":FOR I=1 TO
2000:NEXT:GOTO 7830 <255>
300 IF LEFT$(RI$(3),1)="N"THEN 740 <140>
305 FOR J=1402 TO 1562 STEP 40:FOR K=0 TO
3 <013>
310 POKE J+K,160:POKE J+K+Q0,06:NEXT:NEXT:
PRINT SPC(16)" {4UP,BLACK}SPIEGEL":GOTO
740 <061>
315 PRINT "{HOME,2DOWN}"SPC(13)"R{RVSON,4SP
ACE,RVOFF}E":PRINT SPC(14)"R{RVSON,2SP
ACE,RVOFF}E":PRINT SPC(15)"RR" <194>
320 FOR I=1 TO 10:PRINT SPC(15)"DE":NEXT:G
OTO 740 <192>
325 PRINT "{HOME,BROWN,10DOWN}"SPC(13)"PPPP
P":PRINT SPC(13)"LPPPE" <143>
330 PRINT SPC(12)"M<4SPACE>M":PRINT SPC(1
1)"M<4SPACE>MM":PRINT SPC(10)"M<4SPAC
E>MM" <133>
335 PRINT SPC(9)"QYYZPN":PRINT SPC(9)"R<3
SPACE>R":PRINT SPC(9)"LPPPE<2SPACE>SC
HLAFZIMMER" <201>
340 GOTO 740 <126>
345 IF GE=1 THEN 740 <235>
350 POKE 2040,13:POKE VI+39,1:POKE VI,150:
POKE VI+1,150:POKE VI+23,1:POKE VI+29,
1 <004>
351 POKE VI+21,1:IF G(12)<>0 THEN FOR I=1
TO 2000:NEXT:GOTO 7630 <008>
352 GS=1:GOTO 740 <027>
355 PRINT "{HOME,BLACK,DOWN}"SPC(11)"BURGH0
F / BRUNNEN":PRINT SPC(13)" {DOWN}OLOLO
LOPPPPPP" <220>
360 PRINT SPC(17)" {9DOWN}PPPPPP":PRINT SPC
(16)" {RVSON,8SPACE}" <209>
365 PRINT SPC(16)"RTYUUYT":PRINT SPC(16)"
R<6SPACE>R":PRINT SPC(16)"YEDCEDEY" <128>
370 GOTO 740 <156>
375 POKE 214,14:PRINT <178>
380 IF FA=1 THEN PRINT SPC(23)" {DOWN}R{RVS
ON,3SPACE}R":PRINT SPC(24)"R{RVSON,3SP
ACE}R":GOTO 740 <098>
385 PRINT SPC(23)"PPPP":PRINT SPC(23)"M<3S
PACE>M" <215>
390 PRINT SPC(16)"QUADRAT M<3SPACE>M":PRIN
T SPC(25)"YYYY":GOTO 740 <179>
395 PRINT "{HOME,9DOWN}"SPC(23)"PPPP":PRINT
SPC(22)"MM<3SPACE>M":PRINT SPC(22)"R
QYZ" <054>
400 PRINT SPC(15)"L<5SPACE>R RR R":PRINT
SPC(15)"L<5SPACE>R RR R" <021>
405 PRINT SPC(14)" {RVSON}E<2SPACE>R{RVOFF}
YYYYMLPE":PRINT SPC(13)" {RVSON}E<4SP
ACE>R" <187>
410 PRINT SPC(21)"SCHRANK":GOTO 740 <244>
415 IF P>14 THEN 445 <226>
417 POKE 53280,8:POKE 53281,8 <083>
420 PRINT "{HOME}":FOR I=1 TO 6:PRINT SPC(
8)" {BLUE}"L$:NEXT <177>
425 FOR I=55504 TO 55514 STEP 2:POKE I,7:N
EXT:FOR I=55517 TO 55527 STEP 2:POKE I
,7:NEXT <199>

```

Listing Castle of Doom. Bitte mit dem Checksummer auf Seite 16 eingeben.

```

430 FOR I=1 TO 11:PRINT "{YELLOW}"SPC(8)L$:
NEXT:FOR I=1 TO 3:PRINT "{BROWN}"SPC(8)
L$:NEXT <203>
435 IF LEFT$(RI$(P),1)<>"N" THEN 740 <170>
440 POKE 214,11:PRINT "{BLACK}":FOR I=1 TO
5:PRINT SPC(18)" {RVSON,4SPACE}":NEXT <016>
442 GOTO 740 <228>
445 POKE 53280,14:POKE 53281,14:ON P-14 GO
TO 555,450,485,500,540 <013>
450 PRINT "{HOME,YELLOW,6DOWN}"SPC(20)" "P":P
RINT SPC(18)" {RVSON,3SPACE}" <175>
460 PRINT SPC(17)" {BROWN}P{RVSON,SPACE}M C
":PRINT SPC(16)" {RVSON}X {3SPACE}E" <048>
465 PRINT SPC(15)"P{RVSON,SPACE}{6SPACE}C
":PRINT SPC(14)"T{RVSON}V{2SPACE}M{7SP
ACE}E" <072>
470 PRINT SPC(13)" {RVSON}X{5SPACE}M{7SPACE
}E" <234>
475 FOR I=1 TO 7:PRINT SPC(8)L$:NEXT <205>
480 PRINT SPC(9)" {6UP,RVSON}BERG" <000>
481 IF LEN(RI$(16))=5 THEN PRINT SPC(9)" {D
OWN,RVSON}STEILER WEG NACH OBEN" <067>
482 GOTO 740 <012>
485 PRINT "{HOME}"SPC(9)" {4DOWN}STEILER BER
GHANG,":PRINT SPC(9)" {DOWN}HOEHLE" <233>
490 PRINT SPC(21)" {3DOWN}T":PRINT SPC(19)"
P{RVSON,3SPACE}V{RVSON}F" <219>
495 FOR I=1 TO 6:PRINT SPC(19)" {RVSON,7SPA
CE}":NEXT:GOTO 740 <195>
500 PRINT "{HOME}":;FOR I=1 TO 19:PRINT SPC
(8)L$:NEXT <052>
505 PRINT "{HOME}"SPC(9)" {RVSON,DOWN}IM BRU
NNEN ..." <032>
510 IF V<>3 THEN 740 <079>
515 IF MO=1 THEN PRINT "{DOWN}":GOTO 530 <036>
520 POKE 2040,14:POKE VI+39,13:POKE VI,200
:POKE VI+1,150:POKE VI+23,1:POKE VI+29
,1 <244>
525 PRINT SPC(9)" {RVSON,DOWN}MONSTER":POKE
VI+21,1:MR=1 <226>
530 PRINT SPC(9)" {RVSON,DOWN}TUER {5DOWN}":
FOR I=1 TO 7:PRINT SPC(16)" {5SPACE}":N
EXT <047>
535 IF RI$(18)="H" THEN POKE 1601,114 <170>
537 GOTO 740 <069>
540 PRINT "{HOME}":;FOR I=1 TO 20:PRINT SPC
(8)L$:NEXT <060>
545 PRINT "{HOME}"SPC(9)" {RVSON,DOWN}IN DER
HOEHLE ..." <115>
550 PRINT SPC(9)" {RVSON,DOWN}STOCKDUNKEL H
IER ...":GOTO 740 <168>
555 PRINT "{HOME,RED,DOWN}"SPC(13)" QYYYYYYY
YYYYY":PRINT SPC(13)" R B A S A R R" <226>
560 PRINT SPC(13)" LPPPPPPPPPPPPPP" <242>
565 IF XX=1 THEN 655 <151>
570 PRINT SPC(9)" {BLACK,DOWN}EIN {3SPACE}BE
FREUNDETER" <221>
575 PRINT SPC(9)" {DOWN}HAENDLER IST BEREIT
,":PRINT SPC(9)" {DOWN}IHNEN ZWEI DER F
OLGEN-" <227>
580 PRINT SPC(9)" {DOWN}DEN GEGENSTAENDE ZU
":PRINT SPC(9)" {DOWN}UEBERLASSEN : " <135>
585 PRINT SPC(9)" {DOWN,RVSON}1 {RVOFF,SPACE
}GLASKUGEL {SPACE,RVSON}2 {RVOFF,SPACE}K
AEFIG" <253>
590 PRINT SPC(9)" {DOWN,RVSON}3 {RVOFF,SPACE
}AMULETT {3SPACE,RVSON}4 {RVOFF,SPACE}BU
CH" <140>
595 PRINT "{4DOWN,2SPACE}BITTE ENTSPRECHEND
E NUMMERN EINGEBEN" <095>
600 GET I$:IF I$="" THEN 600 <193>
605 IF ASC(I$)<49 OR ASC(I$)>52 THEN 600 <187>
610 ON VAL(I$)GOSUB 635,640,645,650 <059>
615 GET J$:IF J$="" OR J$=I$ THEN 615 <068>
620 IF ASC(J$)<49 OR ASC(J$)>52 THEN 615 <236>
625 ON VAL(J$)GOSUB 635,640,645,650 <106>
630 XX=1:GG=GG+2:GOSUB 7000:GOTO 655 <110>
635 POKE 1633,49:G(1)=0:RETURN <002>
640 POKE 1645,50:G(2)=0:RETURN <183>
645 POKE 1713,51:G(3)=0:RETURN <013>
650 POKE 1725,52:G(4)=0:RETURN <213>
655 YY=0:FOR I=1 TO 4:IF G(I)=0 THEN YY=YY
+1 <004>
657 NEXT:IF YY<>2 THEN 710 <007>
660 PRINT "{HOME,BLACK,5DOWN}"SPC(9)" WOLLEN
SIE DIE GEGEN-" <138>
665 PRINT SPC(9)" {DOWN}STAENDE, DIE SIE HI
ER":PRINT SPC(9)" {DOWN}ERHALTEN HABEN,
NOCH {2SPACE}" <183>
670 PRINT SPC(9)" {DOWN}EINMAL UMTAUSCHEN ?
":PRINT SPC(9)" {DOWN,8SPACE}(J/N)" <072>
675 PRINT:PRINT SPC(8)CL$:PRINT:PRINT SPC(
8)CL$:GOSUB 860 <089>
680 GET I$:IF I$="" THEN 710 <185>
685 IF I$<>"J" THEN 680 <196>
690 FOR I=1 TO 4:G(I)=20:NEXT:GG=GG-2 <134>
695 PRINT "{HOME,4DOWN}":FOR I=1 TO 9:PRINT
SPC(8)CL$:NEXT <170>
700 PRINT "{HOME,5DOWN}"SPC(12)" WAEHLEN SIE
!":PRINT "{7DOWN}" <218>
705 GOTO 585 <189>
710 PRINT "{HOME,4DOWN,BLACK}":FOR I=1 TO 9
:PRINT SPC(8)CL$:NEXT <038>
715 PRINT "{HOME,3DOWN}":FOR I=1 TO 5:PRINT
SPC(13)" T"SPC(11)" T":NEXT <056>
720 PRINT SPC(13)" {CYAN}QYYYYYYYYYYYYY":PRI
NT SPC(13)" RQYQ QYQ QYQ" <026>
725 PRINT SPC(13)" RR{RED}Q{CYAN}R R{RED}Q{
CYAN}R R{RED}Q{CYAN}R" <112>
730 PRINT SPC(13)" RLRL RLRL RLRL":PRINT SPC
(13)" LPPPPPPPPPPPPPP" <190>
740 POKE 214,18:PRINT:PRINT SPC(9)" {BLACK}
RICHTUNGEN : {SPACE,WHITE}"RI$(P):GOTO
750 <140>
748 REM **** KOMMANDOAUSWERTUNG **** <127>
749 FOR I=1 TO 2500:NEXT <034>
750 ZA=0:GOSUB 7000 <194>
755 GOSUB 860:INPUT "{YELLOW,SPACE}KOMMANDO
:";K$ <161>
760 IF LEFT$(K$,1)=" " THEN K$=RIGHT$(K$,LE
N(K$)-1):GOTO 760 <093>
765 IF LEN(K$)=1 THEN 870 <193>
770 FOR I=1 TO LEN(K$):IF MID$(K$,I,1)=" "
THEN 780 <130>
772 NEXT <020>
775 GOSUB 860:PRINT "{10SPACE}UNKORREKTE EI
NGABE !":GOTO 749 <239>
780 V$=LEFT$(K$,I-1):H$=RIGHT$(K$,LEN(K$)-
I) <064>
785 IF LEFT$(H$,1)=" " THEN H$=RIGHT$(H$,LE
N(H$)-1):GOTO 785 <085>
790 IF V$="SAGE" THEN 6500 <143>
795 FOR I=1 TO 14:IF LEFT$(V$(I),LEN(V$))=
V$ THEN X=I:GOTO 805 <056>
800 NEXT:NV$=V$:GOTO 815 <090>
805 FOR I=1 TO 21:IF LEFT$(H$(I),LEN(H$))=
H$ THEN Y=I:GOTO 825 <054>
810 NEXT:NV$=H$ <171>
815 GOSUB 860:PRINT "{UP,SPACE}TUT MIR LEID
, ABER ICH VERSTEHE" <153>
820 PRINT "{DOWN,SPACE}"NV$" NICHT.":GOTO
749 <229>
825 IF X>9 THEN X=X-5 <063>
830 FOR I=1 TO LEN(KB$(X)):IF MID$(KB$(X),
I,1)=CHR$(Y+64) THEN 950 <129>
935 NEXT:GOSUB 860 <168>
840 PRINT "{UP,SPACE}TUT MIR LEID, ABER ICH
VERSTEHE IHREN" <121>
845 PRINT "{DOWN,SPACE}BEFEHL NICHT.":GOTO
749 <052>
860 POKE 214,20:PRINT:FOR I=1 TO 3:PRINT E
F$:NEXT:PRINT "{3UP}":RETURN <242>
869 REM **** BEWEGEN **** <008>
870 FOR I=1 TO 6:IF K$=MID$("NSWOHR",I,1) T
HEN 880 <027>
875 NEXT:GOTO 775 <049>
880 IF GS=1 OR ZB=1 OR MR=1 THEN 7600 <245>
882 FOR I=1 TO LEN(RI$(P))STEP 2 <172>
885 IF MID$(RI$(P),I,1)=K$ THEN 900 <175>
890 NEXT:GOSUB 860 <223>
895 PRINT "{3SPACE}IN DIESE RICHTUNG GEHT E
S NICHT":GOTO 749 <165>
900 SC=0:ZI=VAL(MID$(ZI$(P),I,2)) <086>
905 IF P=16 AND ZI=13 THEN 925 <246>
910 IF P=13 AND ZI=9 AND G(8)=0 AND V=1 TH
EN 7660 <096>
915 IF ZI=0 THEN 7680 <102>
920 P=ZI:GOTO 180 <245>

```

Listing Castle of Doom. (Fortsetzung)

```

925 IF G(8)=0 THEN ON V GOTO 930,7650,7670 <115>
930 GOSUB 860:PRINT"(UP,SPACE)HINTER IHNEN
  LOEST SICH EINE STEIN-" <107>
935 PRINT"(DOWN,SPACE)LAWINE, DIE DEN WEG
  VERSCHUETTET.":RI$(16)="W-0":ZI$(16)="
  1517" <130>
940 FOR I=1 TO 2500:NEXT:P=ZI:GOTO 180 <221>
949 REM ** SPRUNG ZUR BEF.AUSFUEHRUNG ** <127>
950 IF X=4 AND Y<13 THEN 7100 <207>
955 IF X=5 THEN 7200 <088>
960 ZN=1000+(X-1)*500+(Y-1)*20:ZN$=STR$(ZN
  ) <106>
965 FOR I=1 TO 4:NZ=VAL(MID$(ZN$,I+1,1)) <003>
970 POKE(2060+I),(NZ+48) <252>
975 NEXT <223>
980 GOSUB 860:GOTO 1 <189>
998 REM *** BEFEHLSAUSFUEHRUNG *** <180>
999 PRINT"(2SPACE)OK !":GOTO 749 <119>
1000 IF Y=1 OR Y=7 OR Y=16 OR Y=19 OR Y=20
  THEN E$="E":GOTO 1002 <152>
1001 E$=" " <028>
1002 PRINT" HIER IST KEIN"E$H$(Y):GOTO 749 <188>
1020 IF G(Y)=0 OR G(Y)=P THEN 999 <253>
1022 GOTO 1000 <200>
1060 GOTO 1020 <048>
1180 IF G(10)<>0 AND G(10)<>P THEN 1000 <080>
1182 IF V<>2 THEN PRINT" DER "H$(10)" LAES
  ST SICH NICHT OEFFNEN":GOTO 749 <060>
1184 IF G(9)<>21 THEN 999 <250>
1186 PRINT" IM "H$(10)" BEFINDET SICH EIN
  "H$(9)" !":G(9)=P:GOTO 749 <202>
1300 IF P=18 AND RI$(18)="H"AND V=3 THEN 1
  306 <143>
1302 IF P=1 OR P>13 THEN 1000 <206>
1304 PRINT" HIER IST KEINE GESCHLOSSENE TU
  ER":GOTO 749 <085>
1306 IF G(11)<>0 THEN PRINT" DIE TUER IST
  VERSCHLOSSEN !":GOTO 749 <214>
1308 RI$(18)="O-H":ZI$(18)="1909":RI$(19)=
  "S-W":ZI$(19)="1718":GOTO 180 <240>
1340 IF P<>11 THEN 1000 <152>
1342 IF V=3 OR G(10)<>21 THEN 999 <118>
1344 IF G(11)<>0 THEN PRINT" DER SCHRANK I
  ST VERSCHLOSSEN":GOTO 749 <067>
1346 PRINT"(UP,3SPACE)IM SCHRANK BEFINDET
  SICH" <138>
1348 PRINT"(DOWN,3SPACE)EIN GOLDENER BALL"
  :G(10)=11:GOTO 749 <067>
1400 PRINT" DAS IST UNMOEGLICH !":GOTO 749 <168>
1580 IF G(5)<>P THEN 1000 <120>
1582 IF P=18 THEN PRINT" ES IST ZU DUNKEL
  HIER !":GOTO 749 <080>
1584 IF G(2)=0 THEN 1590 <148>
1586 PRINT"(UP,SPACE)SIE BRAUCHEN EINEN BE
  HAELTER" <021>
1588 PRINT"(DOWN,SPACE)UM DEN FROSCHE ZU FA
  NGEN !":GOTO 749 <016>
1590 IF GG=5 THEN PRINT" SIE TRAGEN SCHON
  5 GEGENSTAENDE !":GOTO 749 <245>
1592 G(5)=0:GG=GG+1:PRINT" OK !":GOTO 749 <114>
1740 IF MR=1 THEN 7640 <254>
1742 IF V=3 AND P=9 AND MO=0 THEN PRINT" V
  ON HIER AUS GEHT DAS NICHT !":GOTO 74
  9 <028>
1744 GOTO 1000 <160>
1780 IF GS<>1 THEN 1000 <100>
1782 PRINT"(2SPACE)DER GEIST MAG DAS NICHT
  !":FOR I=1 TO 2000:NEXT:GOTO 7630 <134>
2080 IF G(5)=P THEN PRINT" DER FROSCHE LAES
  ST SICH NICHT KUESSEN":GOTO 749 <046>
2082 IF G(5)<>0 THEN 1000 <050>
2084 IF V<>1 OR P<>6 THEN 999 <226>
2086 PRINT" ES KNALLT UND STINKT...":FOR I
  =1 TO 2000:NEXT:GOTO 7800 <107>
2240 IF MR<>1 THEN 1000 <084>
2242 PRINT"(UP,SPACE)DAS MONSTER SCHLAEGT
  WILD UM SICH" <046>
2244 PRINT"(DOWN,SPACE)UND SCHLEUDERT SIE
  AUS DEM BRUNNEN":MR=0 <141>
2246 FOR I=1 TO 3000:NEXT:P=9:GOTO 180 <027>
2260 IF ZB<>1 THEN 1000 <207>
2262 FOR I=0 TO 15:POKE 53281,I:POKE 53280
  ,I:FOR J=1 TO 100:NEXT:NEXT:ZB=0 <117>
2264 POKE 53280,5:POKE 53281,5:ZK=ZK+1:IF
  ZK=3 THEN 7620 <217>
2266 P=2+INT(13*RND(TI)):GOTO 180 <166>
2280 IF GS<>1 THEN 1000 <092>
2282 IF TI<"001000" THEN 7630 <008>
2284 GE=1:GS=0:FOR I=832 TO 892 STEP 3:POK
  E I,0:POKE I+1,0:POKE I+2,0:NEXT <091>
2286 PRINT"(UP,2SPACE)DER GEIST HAT IHREN
  MUNDSGERUCH":PRINT"(DOWN,2SPACE)NICHT
  VERTRAGEN !" <179>
2288 GOTO 749 <073>
2400 IF P<>10 OR FA=1 THEN 1000 <200>
2402 IF V<>1 THEN 999 <115>
2404 IF V=1 THEN FA=1:RI$(10)="N-W-R":ZI$(
  10)="070919" <128>
2406 RI$(19)="S-H":ZI$(19)="1710":GOTO 180 <231>
2820 IF P<>3 OR LEN(RI$(3))=5 THEN 1000 <136>
2822 PRINT" DAS GEHT NICHT !":GOTO 749 <038>
2840 IF P<>11 THEN 1000 <128>
2842 PRINT" DER SCHRANK IST ZU SCHWER !":G
  OTO 749 <253>
2900 IF P<>10 OR FA=1 THEN 1000 <192>
2902 GOTO 2822 <120>
3560 IF GS=1 THEN 7630 <004>
3562 IF G(4)<>0 THEN PRINT" ICH HABE DAS B
  UCH NICHT !":GOTO 749 <053>
3564 IF V=3 THEN 3568 <122>
3566 PRINT" ZAUBERWORT : "Z1$:GOTO 749 <020>
3568 PRINT"(UP,SPACE)ZAUBERWOERTER : "Z1$:
  PRINT"(DOWN)"SPC(17)Z2$:GOTO 749 <068>
3660 IF G(9)<>0 THEN PRINT" ICH HABE KEINE
  N ZETTEL":GOTO 749 <193>
3662 PRINT" ZAUBERWORT: "Z2$:FOR I=1 TO 25
  00:NEXT <029>
3664 PRINT"(UP,SPACE)DER ZETTEL VERSCHWIN
  D ET !!!":GG=GG-1:G(9)=21:GOTO 749 <137>
3860 IF P<>12 OR SC=0 THEN 1000 <155>
3862 PRINT"(UP,2SPACE)TUT MIR LEID, ABER E
  S SCHEINT" <140>
3864 PRINT"(DOWN,2SPACE)EINE FREMDE SPRACH
  E ZU SEIN":GOTO 749 <120>
4300 IF P<12 OR(V=3 AND P=18) THEN PRINT" O
  K...NICHTS PASSIERT !":GOTO 749 <227>
4302 GOTO 1000 <178>
4320 IF P<>3 OR LEN(RI$(3))=5 THEN 1000 <110>
4322 PRINT"(UP,SPACE)HINTER DEM "H$(17)
  <137>
4324 PRINT"(DOWN,SPACE)SCHEINT EIN HOHLRAU
  M ZU SEIN !":GOTO 749 <071>
4380 IF V=2 AND P=12 AND LEN(RI$(12))=3 TH
  EN 4388 <088>
4382 IF P=19 AND G(8)=21 THEN 4392 <197>
4384 IF P>14 AND P<18 THEN 1000 <017>
4386 PRINT" OK...NICHTS BESONDERES FESTZUS
  TELLEN !":GOTO 749 <226>
4388 POKE 214,11:PRINT:PRINT SPC(18)"<YELL
  OW,RVSON>:GOSUB 860 <023>
4390 PRINT" EINE SCHRIFT ERSCHEINT...":SC=
  1:GOTO 749 <008>
4392 G(8)=19:PRINT" AN DER WAND HAENGT EIN
  SCHWERT !":GOTO 749 <098>
4400 IF P=10 AND FA=0 THEN PRINT" KLINGT H
  OHL...":GOTO 749 <150>
4402 GOTO 1000 <024>
4580 IF G(5)<>0 AND G(5)<>P THEN 1000 <154>
4582 PRINT" DER FROSCHE ENTWISCHT IHNEN !"
  <114>
4584 IF G(5)<>18 OR V<>1 THEN 4588 <059>
4586 GOTO 749 <085>
4588 IF G(5)=0 THEN GG=GG-1 <001>
4590 G(5)=1+INT(19*RND(1)):GOTO 749 <177>
4740 IF MR=0 THEN 1000 <108>
4742 PRINT" GUTE IDEE, ABER DAS GEHT NICHT
  !":GOTO 749 <192>
4760 IF ZB=0 THEN 1000 <231>
4762 GOSUB 4770:IF Y=0 OR G(Y)<>0 THEN 749 <040>
4764 IF Y=8 AND ZA=2 THEN 7820 <203>
4766 GOTO 7620 <086>
4770 INPUT" WOMIT ";WM$: <216>
4771 FOR I=1 TO LEN(WM$):IF MID$(WM$,I,1)=
  " " THEN 4773 <058>
4772 NEXT:GOTO 4774 <093>
4773 WM$=RIGHT$(WM$,LEN(WM$)-I) <076>
4774 FOR Y=1 TO 12:IF WM$=LEFT$(H$(Y),LEN(
  WM$)) THEN 4776 <052>
4775 NEXT:GOSUB 860:PRINT" ICH VERSTEHE "
  WM$" NICHT !":Y=0:RETURN <132>

```

Listing Castle of Doom. (Fortsetzung)

```

4776 IF G(Y)<>0 THEN GOSUB 860:PRINT" ICH
HABE DIESEN GEGENSTAND NICHT !" <240>
4777 RETURN <007>
4780 IF GS=0 THEN 1000 <116>
4782 GOSUB 4770:IF Y=0 OR G(Y)<>0 THEN 749 <060>
4784 GOSUB 860:ON V GOTO 4785,4790,4794 <037>
4785 IF G(8)=0 THEN PRINT" SIE SIND GESTOL
PERT, UND...":FOR I=1 TO 2000:NEXT:GO
TO 7630 <131>
4786 IF ZA=1 AND Y=7 THEN 4798 <205>
4788 GOTO 7630 <140>
4790 IF ZA=1 AND Y=3 THEN 4798 <193>
4792 GOTO 7630 <144>
4794 IF Y=1 THEN PRINT" DER GEIST IST TOT,
ABER...":FOR I=1 TO 2000:NEXT <239>
4796 GOTO 7630 <148>
4798 POKE VI+21,0:GS=0:GE=1:PRINT" OK...DE
R GEIST IST TOT !":GOTO 749 <000>
5000 IF G(1)<>0 AND G(1)<>P THEN 1000 <066>
5002 PRINT" WOZU SOLLTE DAS GUT SEIN ?":GO
TO 749 <019>
5020 IF G(2)<>0 AND G(2)<>P THEN 1000 <150>
5022 PRINT" <UP,SPACE>SO GEHT MAN NICHT MIT
FREMDEM" <112>
5024 PRINT" <DOWN,SPACE>EIGENTUM UM !":GOTO
749 <007>
5300 IF P=18 AND RI$(18)="H"AND V=3 THEN 5
306 <081>
5302 IF P=1 OR P>13 THEN 1000 <140>
5304 PRINT"WIESO, HIER IST KEINE VERSCHLOS
SENE TUER":GOTO 749 <174>
5306 PRINT" DIE TUER IST ZU STABIL...":GOT
O 749 <112>
5320 GOSUB 4770:IF Y=0 OR G(Y)<>0 THEN 749 <090>
5322 IF (V=1 AND Y=8)OR(V=3 AND ZA=2 AND Y=
8)THEN 7247 <149>
5324 GOSUB 860:PRINT" DAS GEHT NICHT !":GO
TO 749 <028>
5340 IF P<>11 THEN 1000 <086>
5342 PRINT" <UP,SPACE>DER SCHRANK LAESST SI
CH NICHT" <006>
5344 PRINT" <DOWN,SPACE>MIT GEWALT DEFFNEN
!":GOTO 749 <034>
5380 IF P>14 AND P<18 THEN 1000 <051>
5382 PRINT"SIE KOENNEN DIE WAND NICHT ZERS
TOEREN !":GOTO 749 <036>
6499 REM *** BEFEHL 'SAGE' *** <141>
6500 GOSUB 860:IF H#=Z1$THEN ZA=1:GOTO 650
6 <086>
6502 IF H#=Z2$THEN ZA=2:GOTO 6506 <009>
6504 GOTO 7690 <015>
6506 ON V GOTO 6508,6512,6520 <064>
6508 IF ZA=1 AND G(7)=0 AND GS=1 AND G(4)=
0 THEN PRINT" DIE KEULE VIBRIERT...":
GOTO 6528 <059>
6510 GOTO 6526 <157>
6512 IF ZA=1 AND P=12 AND SC=1 THEN RI$(12
)="N-W-0":ZI$(12)="080013":GOTO 415 <213>
6514 IF ZA=1 AND G(3)=0 AND GS=1 THEN POKE
VI+39,0:GOTO 755 <133>
6516 IF ZA=2 AND G(8)=0 AND ZB=1 AND G(4)=
0 THEN PRINT" DAS SCHWERT LEUCHTET...
":GOTO 6528 <096>
6518 GOTO 6526 <165>
6520 IF ZA=1 AND G(3)=0 AND MO=0 AND P=9 T
HEN PRINT" DAS AMULETT LEUCHTET...":G
OTO 6528 <113>
6522 IF ZA<>2 OR G(4)<>0 OR P<>3 OR RI$(3)
<>"W-0"THEN 6526 <095>
6524 PRINT" DER SPIEGEL LEUCHTET...":GOTO
6528 <134>
6526 PRINT" OK...ES TUT SICH NICHTS !":GOT
O 749 <085>
6528 FOR I=1 TO 2000:NEXT:GOTO 755 <193>
6999 REM * BESITZ/GEGENSTD ANZEIGEN * <167>
7000 PRINT" {HOME}";:FOR I=1 TO 20:PRINT" {B
SPACE}":NEXT <226>
7002 PRINT" {HOME, BLACK, DOWN}SIE":PRINT" {D
WN}BESITZEN":SP=0 <001>
7005 FOR I=1 TO 12:IF G(I)=0 THEN GOSUB 70
50 <116>
7010 NEXT <162>
7020 PRINT" {HOME}";:FOR I=1 TO 20:PRINT SP
C(32)" {7SPACE}":NEXT <216>
7022 J=0:PRINT" {HOME, BLACK, DOWN}SPC(32)"E
S GIBT":PRINT SPC(32)" {DOWN}HIER ":S
P=32 <122>
7025 FOR I=1 TO 12:IF G(I)=P THEN GOSUB 70
50:J=J+1:IF J=6 THEN RETURN <131>
7030 NEXT:RETURN <111>
7050 IF I=1 THEN PRINT SPC(SP)" {DOWN}GLAS-
":PRINT SPC(SP)"KUGEL":RETURN <043>
7055 IF I=11 THEN PRINT SPC(SP)" {DOWN}SCHL
UES":PRINT SPC(SP)"SEL":RETURN <035>
7060 IF I=12 THEN PRINT SPC(SP)" {DOWN}KETT
EN-":PRINT SPC(SP)"HEMD":RETURN <081>
7065 PRINT SPC(SP)" {DOWN}G$(I):RETURN <055>
7099 REM *** BEFEHL 'NIMM' *** <085>
7100 IF G(Y)=P THEN 7110 <199>
7105 GOSUB 860:PRINT" {2SPACE}DIESER GEGENS
TAND IST NICHT HIER !":GOTO 749 <197>
7110 IF GG<5 THEN 7120 <080>
7115 GOSUB 860:PRINT" {2SPACE}SIE HABEN BER
EITS 5 GEGENSTAENDE !":GOTO 749 <100>
7120 IF Y=5 THEN GOSUB 860:PRINT" {4SPACE}D
ER FROSCHE HUEPFT IHNEN DAVON !":GOTO
749 <252>
7125 G(Y)=0:GG=GG+1:GOSUB 860:PRINT" {3SPAC
E}OK !":FOR I=1 TO 1000:NEXT:GOTO 750 <010>
7199 REM *** BEFEHL 'WIRF' *** <088>
7200 IF G(Y)<>0 THEN GOSUB 860:PRINT" ICH
HABE DIESEN GEGENSTAND NICHT !":GOTO
749 <209>
7205 GOSUB 860:INPUT" {2SPACE}WOHIN ";WH$ <085>
7210 FOR I=1 TO LEN(WH$):IF MID$(WH$,I,1)=
" "THEN 7220 <071>
7215 NEXT:GOTO 7225 <154>
7220 WH$=RIGHT$(WH$,LEN(WH$)-I) <059>
7225 IF WH$="BODEN"OR WH$="WEG"OR WH$="EGA
L"OR WH$="WAND"THEN 7235 <042>
7230 ON V GOTO 7240,7270,7330 <255>
7235 GOSUB 860:PRINT" {2SPACE}OK !":G(Y)=P:
GG=GG-1:GOTO 749 <037>
7240 IF Y<>8 OR WH$<>"SPIEGEL"OR P<>3 OR L
EN(RI$(3))=5 THEN 7255 <189>
7245 G(Y)=3:GG=GG-1 <058>
7247 RI$(3)="N-W-0":ZI$(3)="010204":GOSUB
860 <013>
7250 PRINT" {2SPACE}DER SPIEGEL ZERBRICHT !
":FOR I=1 TO 2000:NEXT:GOTO 180 <086>
7255 IF Y<>10 OR WH$<>"BRUNNEN"OR P<>9 OR
G(5)<>18 THEN 7380 <235>
7260 GOSUB 860:PRINT" {UP,2SPACE}AUS DEM BR
UNNEN KOMMT EIN FROSCHE" <121>
7265 PRINT" {DOWN,2SPACE}MIT DEM BALL IM MU
ND.":G(10)=9:G(5)=9:GG=GG-1:GOTO 749 <041>
7270 IF Y<>3 OR WH$<>"GEIST"OR GS<>1 THEN
7290 <194>
7275 IF ZA<>1 THEN 7630 <186>
7280 POKE VI+21,0:GOSUB 860:PRINT" {4SPACE}
SIE HABEN DEN GEIST BESIEGT !" <212>
7285 GE=1:GS=0:G(Y)=7:GG=GG-1:GOTO 749 <042>
7290 IF Y<>6 OR P<>10 OR WH$<>"QUADRAT"OR
FA=1 THEN 7305 <251>
7295 FA=1:G(6)=10:GG=GG-1:RI$(10)="N-W-R":
ZI$(10)="070919" <198>
7300 RI$(19)="S-H":ZI$(19)="1710":GOTO 180 <043>
7305 IF Y<>4 OR P<>3 OR WH$<>"SPIEGEL"OR L
EN(RI$(3))=5 THEN 7315 <022>
7310 GOTO 7245 <155>
7315 IF Y<>8 OR ZB<>1 OR WH$<>"ZAUBERER"TH
EN 7380 <062>
7320 IF ZA<>2 THEN 7620 <096>
7325 POKE VI+21,0:FOR I=1 TO 2000:NEXT:GOT
O 7820 <002>
7330 IF Y<>1 OR WH$<>"GEIST"OR GS<>1 THEN
7340 <237>
7335 GOTO 7280 <244>
7340 IF Y<>3 OR WH$<>"BRUNNEN"OR P<>9 THEN
7360 <034>
7345 G(3)=18:GG=GG-1:GOSUB 860:IF MO=1 THE
N PRINT" {2SPACE}OK !":GOTO 749 <030>
7350 IF ZA=1 THEN PRINT" AUS DEM BRUNNEN E
RTOENT EIN SCHREI...":MO=1:GOTO 749 <163>

```

Listing Castle of Doom. (Fortsetzung)

```

7355 G(3)=9:PRINT" DAS AMULETT KOMMT ZURUE
CKGEFLOGEN !":GOTO 749 <096>
7360 IF Y<>8 OR WH$<>"SPIEGEL"OR P<>3 OR L
EN(RI$(3))=5 THEN 7380 <027>
7365 IF ZA=2 THEN 7245 <218>
7370 GOTO 7235 <183>
7380 IF WH$="BRUNNEN"AND P=9 THEN G(Y)=18:
GOTO 7415 <249>
7382 IF WH$="QUADRAT"AND P=10 AND FA=0 THE
N G(Y)=10:GOTO 7415 <249>
7385 IF WH$="HOEHELE"AND P=17 THEN G(Y)=19:
GOTO 7415 <129>
7390 IF WH$="GEIST"AND GS=1 THEN 7630 <064>
7395 IF WH$="ZAUBERER"AND ZB=1 THEN 7620 <078>
7400 IF WH$="SPIEGEL"AND P=3 AND LEN(RI$(3
))=3 THEN 7235 <053>
7405 GOSUB 860:PRINT" ICH VERSTEHE SIE NIC
HT..." <000>
7410 FOR I=1 TO 2000:NEXT:GOTO 7205 <000>
7415 GG=GG-1:GOSUB 860:PRINT" {2SPACE}OK !"
:GOTO 749 <160>
7499 REM *** ERKLAERUNG *** <178>
7500 PRINT" {CLR,DOWN,SPACE}SIE MUESSEN VER
SUCHEN, EINE AUFGABE ZU" <052>
7505 PRINT" {DOWN,SPACE}LUESEN, INDEM SIE D
EM COMPUTER SAGEN," <085>
7510 PRINT" {DOWN,SPACE}WAS ER TUN SOLL." <086>
7515 PRINT" {DOWN,SPACE}ZUR {2SPACE}ERTBEWE
GUNG {2SPACE}GEBEN {2SPACE}SIE NUR" <177>
7520 PRINT" {DOWN,SPACE}BUKQUERZUNGEN EIN (M
-S-M-D-H-R = NORD -":REM N-S-W-O-H-R
= NORD - <106>
7525 PRINT" {DOWN,SPACE}SUED - WEST - OST -
HOCH - RUNTER)" <205>
7526 REM SUED - WEST - OST - HOCH - RUNTER <189>
7530 PRINT" {DOWN,SPACE}SONSTEN MUESSEN D
IE BEFEHLE AUS ZWEI" <006>
7535 PRINT" {DOWN,SPACE}AEDERTERN BESTEHEN (
VERB/AUFWORT)" <090>
7540 PRINT" {DOWN,SPACE}DER COMPUTER VERSTE
HT DIE VERBEN : " <096>
7545 PRINT" {DOWN,SPACE}OEFFNE, FANGE, KUESSE
,NIMM, LIES, WIRF, " <189>
7550 PRINT" {DOWN,SPACE}BERUEHRE/KLOPF, ERS
CHLAGE/TOETE, SAGE" <185>
7555 PRINT" {DOWN,SPACE}ZERBRECHE/ZERSTOERE
{3SPACE}- {2SPACE}ERTIG ??? " <113>
7560 POKE 198,0:WAIT 198,1:GOTO 100 <239>
7599 REM **** VERLOREN **** <067>
7600 IF ZB=1 THEN 7620 <111>
7605 IF GS=1 THEN 7630 <241>
7610 IF MR=1 THEN 7640 <026>
7620 PRINT" {CLR,BLACK,DOWN,SPACE}DER ZAUBE
RER HAT SIE IN EINE KROETE" <145>
7625 PRINT" {DOWN,SPACE}VERWANDELT. ":GOTO 7
700 <006>
7630 PRINT" {CLR,BLACK,DOWN,5SPACE}DER GEIS
T HAT SIE GEBISSEN. ":GOTO 7700 <208>
7640 PRINT" {CLR,BLACK,DOWN,SPACE}DAS MONST
ER HAT BESCHLOSSEN, SIE" <231>
7645 PRINT" {DOWN,SPACE}ZU HEIRATEN. ":GOTO
7700 <030>
7650 PRINT" {CLR,BLACK,DOWN,SPACE}SIE SIND
UNTERWEGS GESTOLPERT UND" <042>
7655 PRINT" {DOWN,SPACE}HABEN SICH DABEI DE
N KLEINEN FINGER":PRINT" {DOWN,SPACE}V
ERSTAUCHT. ":GOTO 7700 <204>
7660 PRINT" {CLR,BLACK,DOWN,SPACE}AUS DEM T
ORBOGEN HAT SICH EIN STEIN" <110>
7665 PRINT" {DOWN,SPACE}GELOEST UND IST IHN
EN AUF DEN FUSS":PRINT" {DOWN,SPACE}GE
FALLEN. ":GOTO 7700 <149>
7670 PRINT" {CLR,BLACK,DOWN,SPACE}SIE SIND
IN EINEN ERDRUTSCH GERATEN" <184>
7675 PRINT" {DOWN,SPACE}UND HABEN SICH IHRE
NEUE HOSE DRECKIG":PRINT" {DOWN,SPACE
}GEMACHT. ":GOTO 7700 <206>
7680 PRINT" {CLR,BLACK,DOWN,SPACE}SIE SIND
VOM BERG GEFALLEN UND HABEN" <225>
7685 PRINT" {DOWN,SPACE}DABEI IHRE BRILLE Z
ERBROCHEN. ":GOTO 7700 <167>
7690 PRINT" {CLR,BLACK,DOWN,8SPACE}SIE HABE
N SICH IN EINE" <195>
7695 PRINT" {DOWN,10SPACE}BANANE VERWANDELT
!" <135>
7700 PRINT" {DOWN,SPACE}DESHALB MUESSEN SIE
LEIDER AUFGEBEN. " <096>
7705 PRINT" {3DOWN,YELLOW,SPACE}MOECHTEN SI
E ES NOCH EINMAL PROBIEREN ?" <068>
7710 GET I$:IF I$="J"THEN RUN 5 <238>
7715 IF I$<>"N"THEN 7710 <154>
7720 END <102>
7799 REM **** GEWONNEN **** <082>
7800 PRINT" {CLR,YELLOW,DOWN,8SPACE}... UND
{2SPACE}DER {2SPACE}"H$(5)" "...":FOR I
=1 TO 1500:NEXT <112>
7805 PRINT" {UP,9SPACE}... VERWANDELT {2SPAC
E}SICH ...":FOR I=1 TO 1500:NEXT <074>
7810 PRINT" {UP}... IN EINE WUNDERSCHOENE P
RINZESSIN ...":FOR I=1 TO 2000:NEXT <236>
7815 PRINT" {CLR,5DOWN}":GOTO 7840 <195>
7820 POKE VI+21,0:PRINT" {CLR,YELLOW,6DOWN,
4SPACE}SIE HABEN DEN ZAUBERER BESIEGT
!!!" :GOTO 7840 <104>
7830 PRINT" {CLR,YELLOW,6DOWN,4SPACE}SIE HA
BEN DEN SCHATZ GEFUNDEN !!!" <016>
7840 PRINT SPC(13)" {2DOWN}GRATULIERE, ":PRI
NT" {DOWN,5SPACE}SIE HABEN IHR ZIEL ER
REICHT !!!" <142>
7850 PRINT" {3DOWN,6SPACE}WOLLEN SIE WEITER
SPIELEN ?" <198>
7860 GET I$:IF I$="J"THEN RUN 5 <132>
7870 IF I$<>"N"THEN 7860 <229>
7880 END <006>
8000 DATA OEFFNE,BDJPUR,FANGE,EMD,KUESSE,E
MNOU,NIMM,ABCDEFGHIJKLQRU <201>
8005 DATA WIRF,ABCDEFGHIJKL,LIES,DIS,BERUE
HRE,PQTU,TOETE,EMNO <006>
8010 DATA ZERSTOERE,ABPQRT,WERFE,LESE,KLOP
FE,ERSCHLAGE,ZERBRECHE <166>
8015 DATA GLASKUGEL,KAEFIG,AMULETT,BUCH,FR
OSCH,HELM,KEULE,SCHWERT,ZETTEL,BALL <092>
8020 DATA SCHLUESSEL,KETTENHEMD,MONSTER,ZA
UBERER,GEIST,TUER,SPIEGEL,SCHRANK <042>
8025 DATA SCHRIFT,WAND,QUADRAT <148>
8030 DATA S,03,S-0,0503,W-0,0204,W-H,0311,
N-S,0208,0,07,S-W,1006,N-0,0509 <063>
8035 DATA S-W-0-R,13081018,N-W,0709,R,04,W
-0,0013,N-W-0,091214,W-0,1300,0,16 <138>
8040 DATA W-0-H,151713,N-W,1916,H,09,S,17 <147>
8045 DATA 20,20,20,20,18,2,21,21,21,6,5 <191>
8050 DATA SILBER,BLUME,GOLD,RING,KUPFER,HO
RN,PLATIN,STERN <026>
8054 REM SPRITE 1 - GEIST <103>
8055 DATA 0,127,0,0,255,192,1,206,96,3,255
,240,1,255,240,1,245,248,1,255,248 <204>
8060 DATA 3,255,248,7,255,248,15,255,252,3
1,255,254,3,255,240,3,255,224 <173>
8065 DATA 3,255,224,7,255,224,7,255,224,7,
255,240,15,255,240,15,255,248 <105>
8070 DATA 31,255,252,59,187,110 <043>
8074 REM SPRITE 2 - MONSTER <214>
8075 DATA 12,0,48,30,0,120,3,0,192,1,129,1
28,3,195,192,15,231,240,62,126,124 <031>
8080 DATA 124,60,62,248,60,31,254,126,127,
255,255,255,127,255,254,127,255,254 <034>
8085 DATA 63,90,252,30,165,120,31,255,248,
7,255,224,4,126,32,4,60,32 <195>
8090 DATA 31,0,248,42,129,84 <152>
8094 REM SPRITE 3 - ZAUBERER <197>
8095 DATA 0,15,224,0,63,128,0,127,128,0,21
9,0,1,255,0,3,255,128,31,255,240 <175>
8100 DATA 127,255,252,127,255,252,111,255,
236,111,255,236,103,255,204,98,170,14
0 <252>
8105 DATA 99,255,140,71,255,196,7,199,192,
15,131,224,15,1,224,14,0,224 <202>
8110 DATA 28,0,112,60,0,120 <212>
8200 REM <039>
8201 REM ***** <161>
8202 REM * CASTLE OF DOOM * <007>
8203 REM * VON B. WEISSBECKER * <102>
8204 REM * MAERZ/APRIL 1984 * <139>
8205 REM ***** <165>

```

© 64'er

Listing Castle of Doom. (Schluß)